

天然居门禁对讲系统升级改造方案

天然居门禁对讲系统自 2002 年小区入伙开始，已使用 17 年之久。现产品及电子元器件自然老化，故障不断，原厂家设备停产，产品升级换代，无法维修，需要更新改造。现将改造方案要求如下：

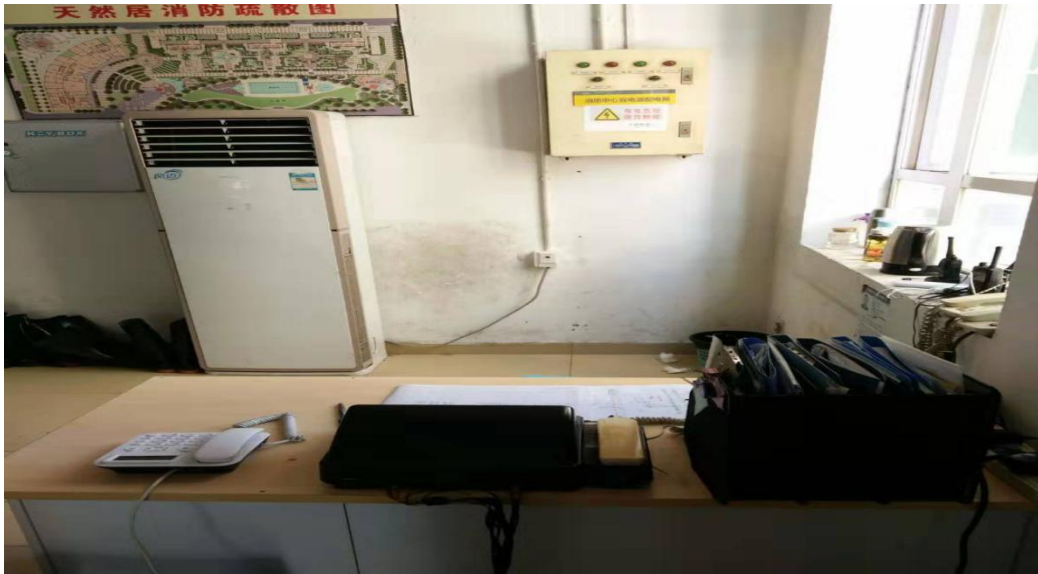
一、管理主机

管理主机设在服务中心。功能：1、对小区业主进出门口权限进行授权（人脸识别登记授权及刷卡授权）；2、能够记录业主进入小区的门禁信息（能知道是哪个楼栋哪户业主从哪个门几时进入的）；3、系统信息存储能满足小区所有业主，时间至少能达到 30 天，已便于随时查看异常记录。现场图如下：



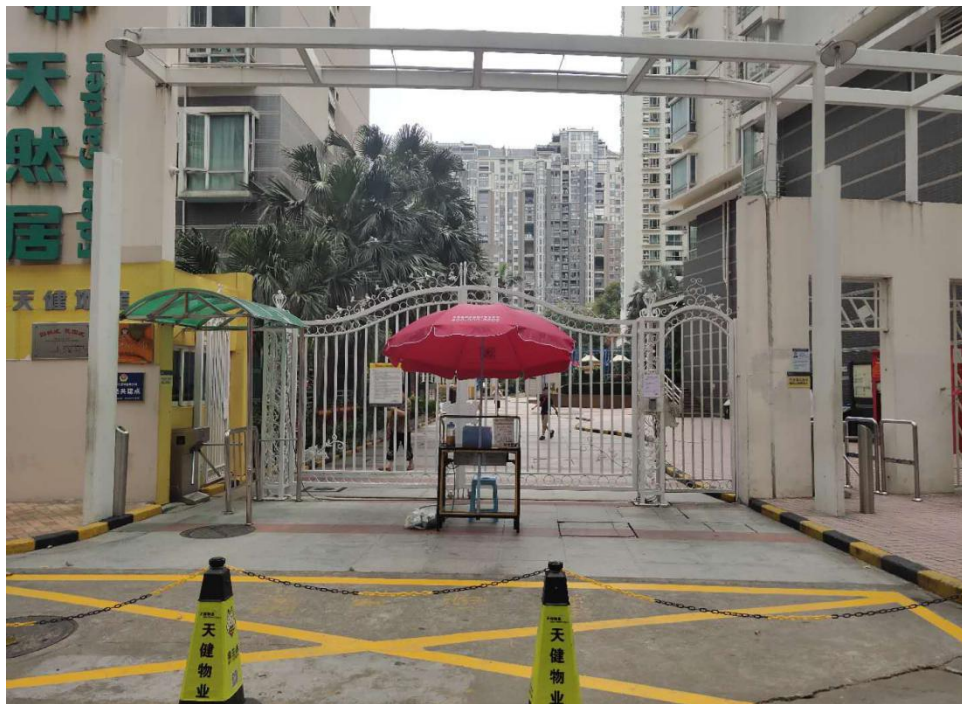
二、对讲主机

对讲主机设在监控中心。功能：1、所有门口单元机能拨打到对讲主机上接听及开门，工作人员能看到拨打人员视频；2、对讲主机能拨打到所有业主家的房号进行通话。现场图如下：



三、大门门口机

小区共三个大门，分别为 1 号门、2 号门、3 号门，共计 7 个出入口。其中三辊闸出入口有 3 个，安装 3 台人脸识别系统供小区业主出入；侧门出入口有 4 个，安装 4 台人脸识别+手机对讲功能（能拨打所有业主家房号及对讲主机上）的系统，供小区业主及访客出入。原有的刷卡功能保留。现场图如下：



四、单元门口机

小区单元门出入口共 24 个，其中地面 9 个，地下 15 个。安装 24 台人脸识别+手机对讲功能（能拨打所有业主家房号及对讲主机上）的系统，供小区业主及访客出入。原有的刷卡功能保留。现场图如下：



五、住户室内分机

住户室内分机根据住户需要安装，安装室内分机的需住户自己承担费用。系统应预留好连接室内分机的线路。

六、游泳池人脸识别（独立系统）

业主在管理中心通过买票授权后，进入泳池进行人脸识别，识别成功方可进入游泳池游泳。需加装一台三辊闸设备。现场图如下：

